

WIĘCEJ PRZESTRZENI DLA PSA!



Poznaj **PSIĄ EKIPĘ** i dowiedz się, dlaczego niektóre psy potrzebują więcej przestrzeni i mogą źle reagować na kontakt z obcymi ludźmi i psami.

Inicjatywa "The Yellow Dog Project" to międzynarodowa kampania skierowana do właścicieli psów (i nie tylko)!

ASYSTENT - odpowiedzialny pies pracujący, którego zadaniem jest opieka i pomoc swojemu człowiekowi. Aby dobrze wykonywał swoje zadania, nie może być rozpraszany.



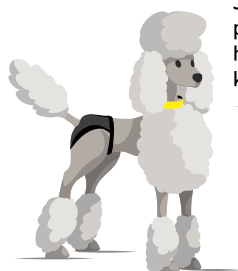
CYKOR - charakterystycznym znakiem Cykora jest podkulony ogon. Jest lękliwy, a kontakt z obcymi psami lub ludźmi wywołuje u niego panikę. Może się ona objawiać w różny sposób. Zawsze jest blisko swojego ukochanego człowieka, który dodaje mu otuchy.



Żółta wstążka lub inny element psiej garderoby w tym kolorze informuje, że pies potrzebuje więcej przestrzeni.



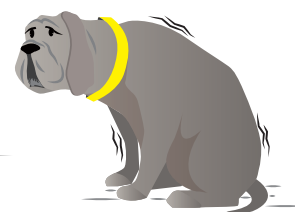
LALA - prawdziwa miss psich wystaw, za którą szaleją wszystkie psy na osiedlu. Jest bardzo pogodną suczką, która przechodzi cieżką. W Lali buzują teraz hormony, przez co nie za dobrze znosi kontakty z ludźmi i psami.



KURACJUSZ - jest w trakcie leczenia i rekonwalescencji. Przez chorą łapkę Kuracjusz nie może radośnie biegać i bawić się z innymi psiakami lub ludźmi. Zamiast tego potrzebuje spokoju, aby wrócić do zdrowia.



DZIADEK - pamięta czasy, kiedy przysmaki były wydawane na kartki. Mimo że łapki powoli odmawiają posłuszeństwa, to nadal dziarsko spaceruje. Wyjścia na osiedle nie mogą jednak być zbyt hałaśliwe i absorbujące.



MŁODY - najmłodszy członek Psiej Mafii, który jeszcze uczy się interakcji z innymi. Może być przez to zbyt nachalny i niezdarny. Zostały mu ostatnie dni psiej kwarantanny - potem będzie mógł zacząć naukę psiego życia.



HARDY - mimo słodkiego wyglądu Hardy nie zawsze wie, jak powinien się zachować i zapomina o psim savoir-vivre. Przez swój wybuchowy charakter wskoczy za swoim człowiekiem nawet w ogień.



NIEŚMIĄTEK - po długim pobycie w schronisku znalazł w końcu kochający dom. On i jego rodzina nadal uczą się siebie nawzajem, a Nieśmiałek zachęcany przez swojego człowieka dzielnie poznaje osiedle.



www.niedotykajpsa.pl

[/dingopoland](https://www.facebook.com/dingopoland)

[/dingo.com.pl](https://www.instagram.com/dingo.com.pl)

